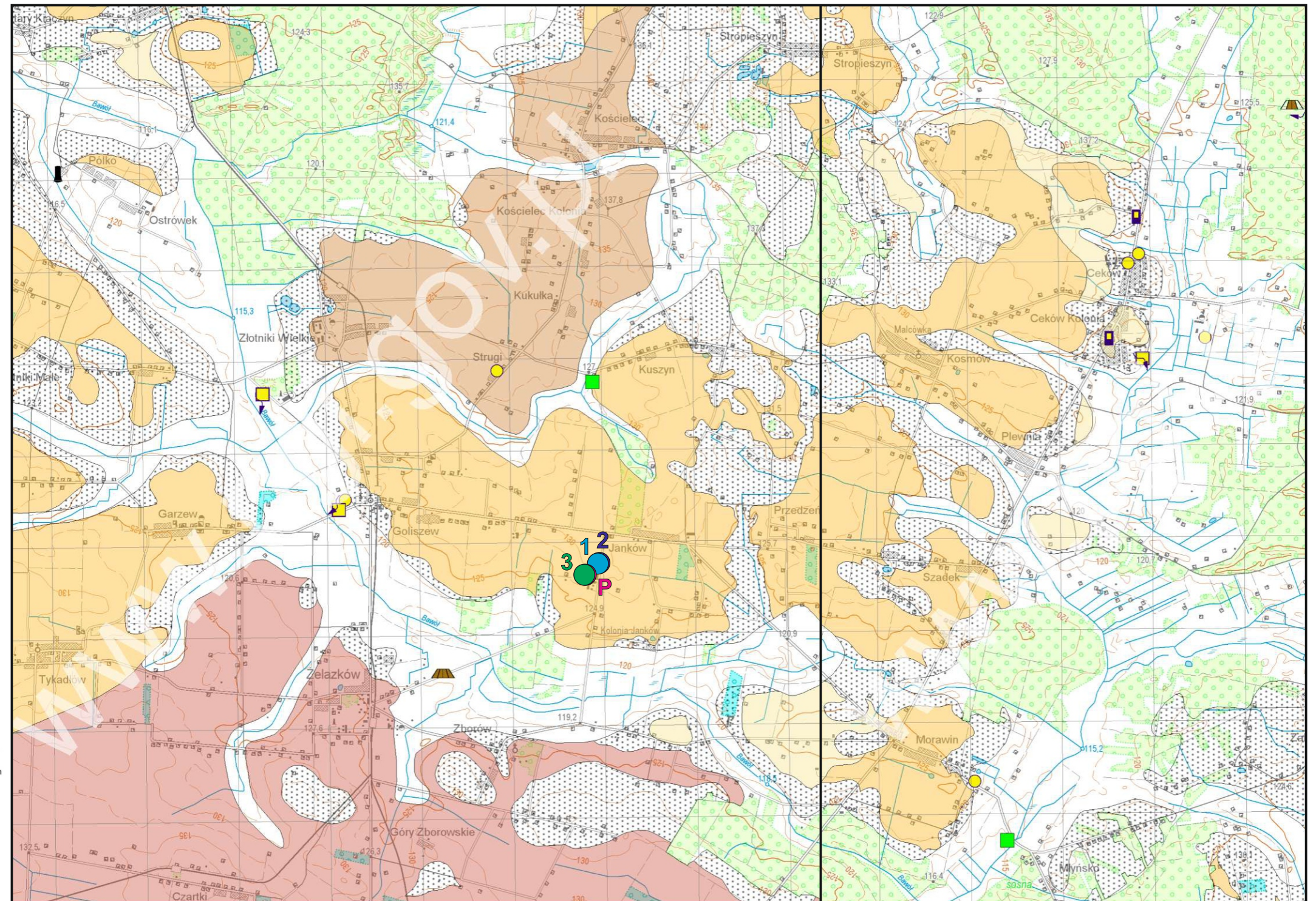






arkusze: 585 - Stawiszyn, 586 - Kotwasice
skala 1:50 000



- 1  studnia nr 1 (podstawowa)
- 2  studnia nr 2 (awaryjna)
- P  projektowany otwór pilotażowy (etap I)
- 3  projektowany dodatkowy otwór studzienny nr 3 (etap II)

PROJEKT ROBÓT GEOLOGICZNYCH	ZAŁĄCZNIK NR 4.1
MAPA GEOŚRODOWISKOWA - PLANSZA B W SKALI 1:50 000	
Opracował	Uprawnienia
Przemysław Kubsik	nr: V-1890, XI/7/2013, XII/8/2013, K-7/15/AK, K-1/21/AK